

Rapport d'impact 2023

Covéa Actions Solidaires

Ce sixième rapport d'impact permet d'évaluer a posteriori la pertinence et l'incidence de la politique d'investissement responsable mise en place par Covéa Finance. Il repose sur la production d'indicateurs de performance sur chacun des trois piliers E, S et G ainsi que sur le domaine du respect des Droits Humains. Les indicateurs en question sont majoritairement consolidés à partir des données publiées en 2023 (et portant sur l'exercice 2022) par les entreprises détenues en portefeuille au 31/12/2023.

Les indicateurs sont calculés sur la base du périmètre pertinent : actions européennes et titres de créance hors titres souverains, titres monétaires, titres solidaires ainsi que les OPC, soit 94% des encours du portefeuille. Les modalités de calcul des indicateurs et des taux de couverture sont précisées en note méthodologique.

1. Environnement

1.1 Intensité carbone

Cet indicateur mesure l'intensité carbone équivalent de CO₂ par million d'euros de chiffre d'affaires. Il couvre les émissions de Scope 1 et 2 (et de Scope 3 pour le secteur de l'automobile uniquement).

Taux de couverture : 95% des encours éligibles de Covéa Actions Solidaires sont couverts par le calcul.

Taux de couverture de l'univers d'investissement : 98%

3 entreprises détenues en portefeuille ont été contactées sur leur engagement pris vis-à-vis de cet indicateur.

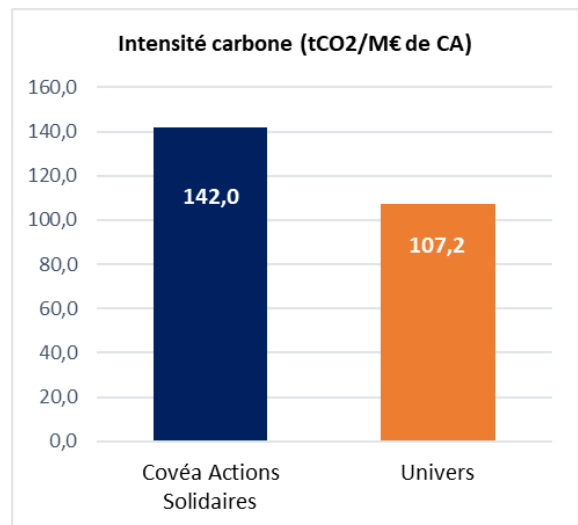
Exemple : Nous avons contacté Bureau Veritas en mai 2023 au sujet de leurs actions mises en place pour réduire la consommation énergétique de leurs laboratoires et de leurs centres de données.

Source : 2021 et 2022: ISS ESG, Covéa Finance
2023: S&P, Covéa Finance

Unité : t CO₂eq / M€ CA

Historique des performances :

Intensité carbone (Scope 1 + 2 tCO ₂ /M€ de CA)	2021	2022	2023
Portefeuille	192,4	212,7	142,0
Univers d'investissement	205,1	171,9	107,2



1.2 Objectif de réduction des émissions carbone (Indicateur de surperformance par rapport à l'univers du fonds)

Cet indicateur mesure la part des entreprises en portefeuille qui se sont fixées des objectifs en termes de réduction de leurs émissions carbone tels que communiqué par les entreprises.

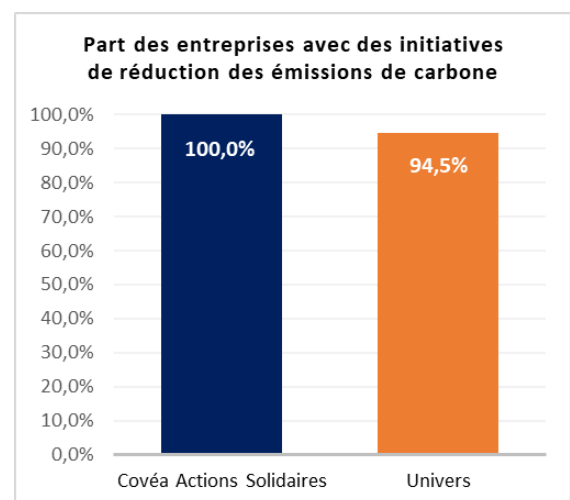
Taux de couverture : 95% des encours éligibles de Covéa Actions Solidaires sont couverts par le calcul.

Taux de couverture de l'univers d'investissement : 99%

3 entreprises détenues en portefeuille ont été contactées sur leur engagement pris vis-à-vis de cet indicateur.

Exemple : Nous avons contacté Capgemini en juin 2023 au sujet de leur plan d'action pour atteindre leur objectif de réduction des émissions carbone de leurs clients.

Source : 2021 et 2022: ISS ESG, Covéa Finance
2023: S&P, Covéa Finance



Historique des performances :

Part des entreprises avec des initiatives de réduction des émissions de carbone	2021	2022	2023
Portefeuille	69,6%	100,0%	100%
Univers d'investissement	35,3%	96,1%	100%

1.3 Autres

Dans le cadre des dialogues actionnariaux effectués sur l'année 2023, deux sociétés ont été contactées à propos d'autres sujets relatifs au pilier Environnement.

Nous avons contacté Bureau Veritas en mai 2023 au sujet de la validation de leur objectifs environnementaux par la Science Based Targets initiative (SBTi), de leur signature du pacte de neutralité climatique pour les centres de données ainsi que de leur label anti-gaspillage.

Nous avons contacté Capgemini en juin 2023 au sujet de leur méthodologie de réduction des émissions et sur leur utilisation de certificats de compensation carbone.

2. Social

2.1 Nombre d'heures moyen de formation par salarié

L'indicateur représente la moyenne d'heures de formation par salarié telle que communiqué par les entreprises présentes dans le portefeuille.

Taux de couverture : 92% des encours éligibles de Covéa Actions Solidaires sont couverts par le calcul.

Taux de couverture de l'univers d'investissement : 92%

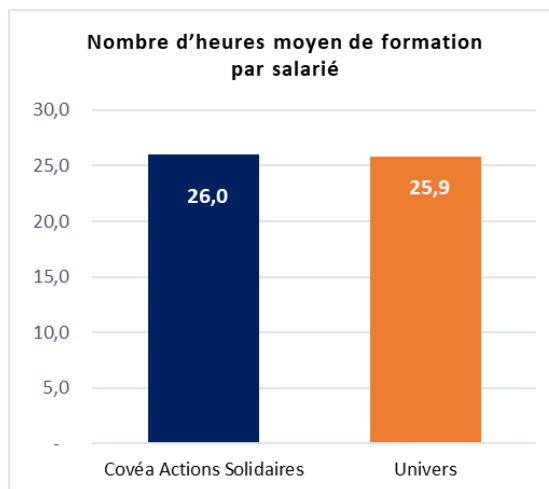
2 entreprises détenues en portefeuille ont été contactées sur leur engagement pris vis-à-vis de cet indicateur.

Exemple : Nous avons contacté Capgemini en juin 2023 à propos de la formation et de la sensibilisation des employés à l'atteinte de la neutralité carbone de la société.

Source : 2021 et 2022: ISS ESG, Covéa Finance
2023: S&P, Clarity AI, Covéa Finance

Historique des performances :

Nombre d'heures moyen de formation par salarié	2021	2022	2023
Portefeuille	20,7	27,1	26,0
Univers d'investissement	22,9	24,4	25,9



2.2 Taux de fréquence des accidents du travail

Cet indicateur mesure le taux de fréquence des accidents du travail en nombre d'accidents déclarés par million d'heures travaillées pour les entreprises présentes dans le portefeuille.

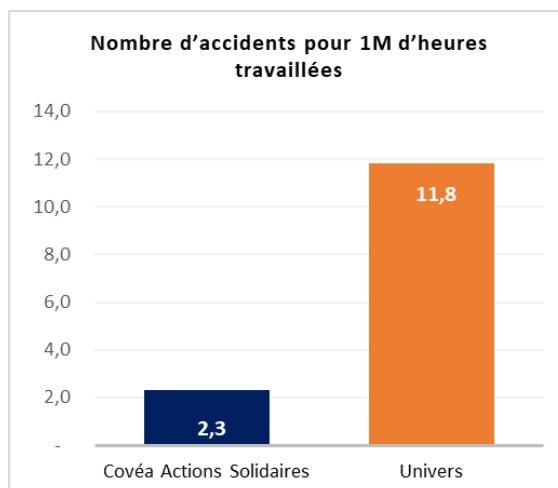
Taux de couverture : 89% des encours éligibles de Covéa Actions Solidaires sont couverts par le calcul.

Taux de couverture de l'univers d'investissement : 85%

Source : 2021 et 2022: ISS ESG, Covéa Finance
2023: S&P, Clarity AI, Covéa Finance

Historique des performances :

Nombre d'accidents pour 1M d'heures travaillées	2021	2022	2023
Portefeuille	0,7	0,8	2,3
Univers d'investissement	1,1	0,7	11,8



2.3 Autres

Dans le cadre des dialogues actionnaires effectués sur l'année 2023, trois sociétés ont été contactées à propos d'autres sujets relatifs au pilier Social et Sociétal.

Nous avons contacté ASML en mai 2023 sur la rémunération des cadres.

Nous avons contacté Bureau Veritas en juin 2023 au sujet du taux de rotation des employés, de la rémunération et la rétention des employés ainsi que de leur capacité à recruter de nouveaux talents.

Nous avons contacté Capgemini en juin 2023 au sujet du bien-être des employés.

3. Gouvernance

3.1 Diversité au sein du conseil d'administration (indicateur de surperformance par rapport à l'univers du fonds)

Cet indicateur mesure la part de femmes au sein des conseils d'administration des entreprises détenues en portefeuille.

Taux de couverture : 95% des encours éligibles de Covéa Actions Solidaires sont couverts par le calcul

Taux de couverture de l'univers d'investissement : 99%

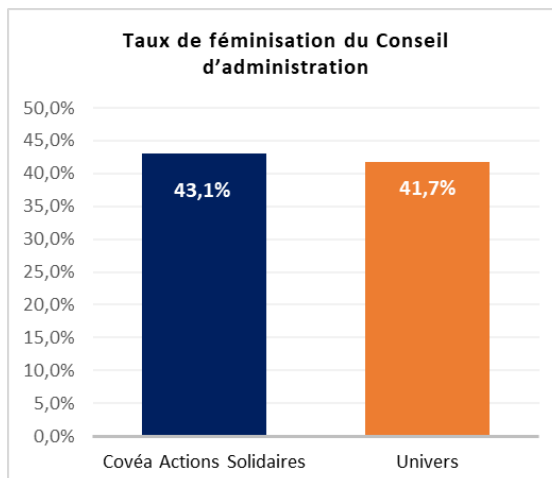
3 entreprises détenues en portefeuille ont été contactées sur leur engagement pris vis-à-vis de cet indicateur.

Exemple : Nous avons contacté Vivendi en avril 2023 au sujet de la nouvelle composition de leur Conseil d'administration et de la part des femmes dans celui-ci.

Source : 2021 et 2022: ISS ESG, Covéa Finance
2023: S&P, Clarity AI, Covéa Finance

Historique des performances :

Taux de féminisation du Conseil d'administration	2021	2022	2023
Portefeuille	41,7%	44,3%	43,1%
Univers d'investissement	33,1%	42,1%	41,7%



3.2 Indépendance du conseil d'administration

Cet indicateur présente le pourcentage moyen d'administrateurs indépendants dans les conseils d'administration des entreprises détenues en portefeuille.

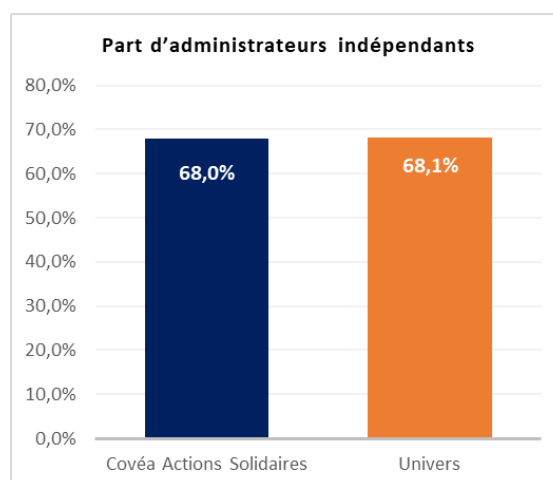
Taux de couverture : 95% des encours éligibles de Covéa Actions Solidaires sont couverts par le calcul.

Taux de couverture de l'univers d'investissement : 99%

3 entreprises détenues en portefeuille ont été contactées sur leur engagement pris vis-à-vis de cet indicateur.

Exemple : Nous avons contacté Autonomie et Solidarité en décembre 2023 afin d'obtenir une meilleure transparence sur l'indépendance des membres du Conseil d'Administration.

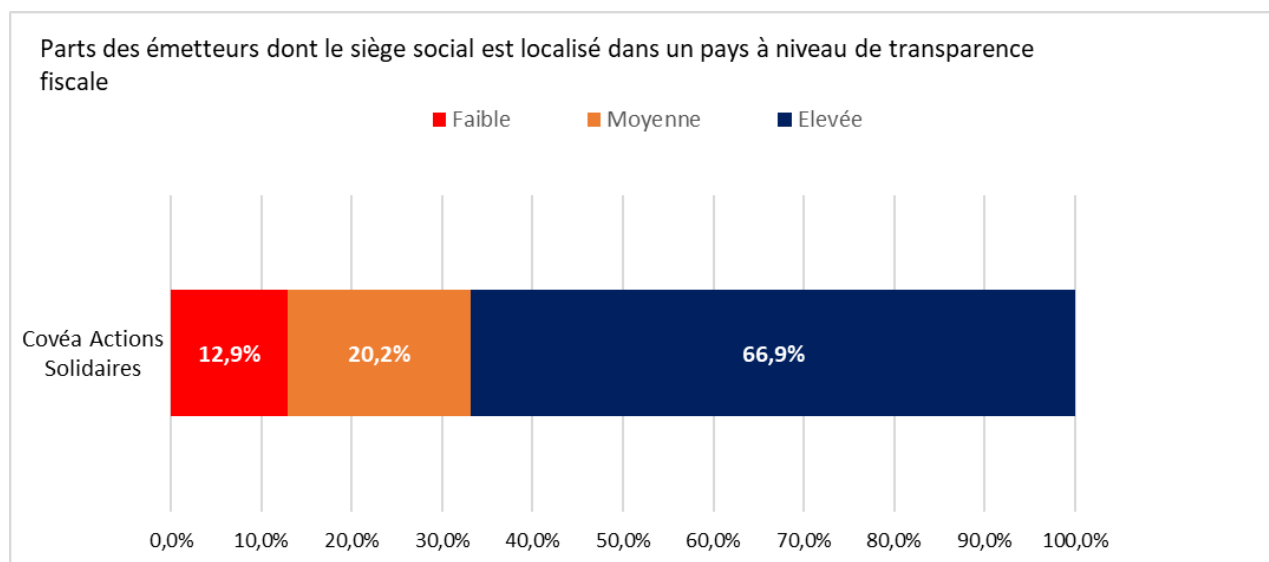
Source : 2021 et 2022: ISS ESG, Covéa Finance
2023: S&P, Clarity AI, Covéa Finance



Historique des performances :

Part d'administrateurs indépendants	2021	2022	2023
Portefeuille	59,1%	62,3%	68,0%
Univers d'investissement	65,3%	58,2%	68,1%

3.3 **Transparence fiscale**



Cet indicateur repose sur l'Indice d'opacité financière produit par Tax For Justice Network¹ qui évalue le niveau de transparence fiscale des juridictions. Le score de chaque pays dépend de données qualitatives telles que les réglementations en vigueur dans le pays, ou sa coopération au système d'échange d'informations fiscales de l'OCDE.

Les seuils de transparence ont été définis comme tels par Covéa Finance :

- Elevé : Score inférieur à 55
- Moyen : Score compris entre 55 et 60
- Faible : Score supérieur à 60

Intervalle des notes : [47 ; 65]

Taux de couverture : 100% des encours éligibles de Covéa Actions Solidaires sont couverts par le calcul.

Taux de couverture de l'univers d'investissement : 100%

Source : Documentation publique fournie par les émetteurs et données de Tax For Justice Network, Covéa Finance.

Historique des performances :

Part des émetteurs dont le siège social est localisé dans un pays à niveau de transparence fiscale	2021	2022	2023	
			Covéa Actions Solidaires	Univers
Faible	4,7%	11,4%	12,9%	13,7%
Moyenne	0,0%	15,6%	20,2%	43,8%
Elevée	95,3%	73,0%	66,9%	42,5%

¹ Tax for Justice Network est un réseau international indépendant menant des recherches et des analyses de haut niveau sur la fiscalité internationale et les aspects internationaux de la réglementation financière.

3.4 Autres

Dans le cadre des dialogues actionnariaux effectués sur l'année 2023, cinq sociétés ont été contactées à propos d'autres sujets relatifs au pilier Gouvernance.

Nous avons contacté Vivendi en avril 2023 au sujet de leur Assemblée Générale 2023, de la rémunération des dirigeants, de la composition du conseil de surveillance et des droits des actionnaires.

Nous avons contacté Bureau Veritas en mai 2023 sur la mise en place d'un comité dédié à la RSE et de la récente évolution de la composition du Conseil d'administration.

Nous avons contacté ASML en mai 2023 au sujet de la cybersécurité et de la protection des données.

Nous avons contacté la SIDI (Solidarité Internationale pour le Développement et l'Investissement) en novembre 2023 concernant la transparence réglementaire en lien avec l'agrément ESUS de la société.

Nous avons contacté Autonomie et Solidarité en décembre 2023 au sujet de la transparence fournie dans leurs rapports, notamment au niveau de la composition du Conseil d'administration.

4. Droits humains

4.1 Signataire du Pacte Mondial

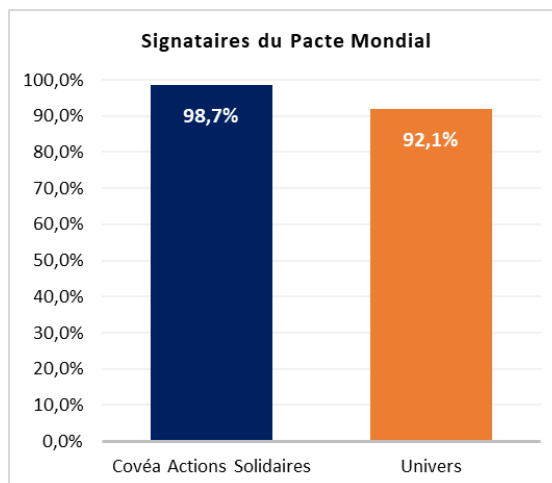
Cet indicateur mesure le pourcentage d'entreprises ayant adhéré au Pacte Mondial de l'ONU.

Taux de couverture : 95% des encours éligibles de Covéa Actions Solidaires sont couverts par le calcul.

Taux de couverture de l'univers d'investissement : 99%

Source : 2021 et 2022: ISS ESG, Covéa Finance
2023: S&P, Covéa Finance

Historique des performances :



Signataires du Pacte Mondial	2021	2022	2023
Portefeuille	80,0%	88,5%	98,7%
Univers d'investissement	39,2%	87,7%	92,1%

4.2 Autres

Dans le cadre des dialogues actionnariaux effectués sur l'année 2023, trois sociétés ont été contactées à propos d'autres sujets relatifs aux Droits Humains, et plus particulièrement aux sujets de l'employabilité et de la diversité au sein des entreprises.

Nous avons contacté ASML en mai 2023 au sujet des objectifs en matière de formation des employés.

Nous avons contacté Bureau Veritas en juin 2023 sur leur politique de recrutement et la formation des employés.

Nous avons contacté Capgemini en juin 2023 concernant la dynamique d'attrition des femmes en fonction de leur séniorité.

Note méthodologique

Les indicateurs présentés ci-dessus correspondent à la moyenne pondérée de la performance des émetteurs composant le fonds, sous réserve de disponibilité de la donnée. Ces données proviennent de deux prestataires, à savoir S&P et Clarity AI.

Les taux de couverture de l'univers communiqués ci-dessus sont exprimés en poids des émetteurs selon leur capitalisation boursière au 31/12/2023 du périmètre pertinent² pour lesquels une donnée est disponible.

Dans le cadre du label ISR, le fonds s'engage à obtenir un meilleur résultat sur au moins deux indicateurs par rapport à l'univers de départ. L'un doit avoir un taux de couverture d'au moins 90% et un deuxième avec un taux de couverture d'au moins 70%.

Les indicateurs sélectionnés sont :

- **Diversité au sein du conseil d'administration (taux de couverture : 95%)**
- **La part d'entreprises ayant un objectif de réduction des émissions carbone (taux de couverture : 95%)**

Un récapitulatif des résultats et taux de couverture associés (en % des encours éligibles) est disponible ci-dessous :

	Intensité carbone	% entreprises avec des initiatives de réduction des émissions carbone	Nombre d'heures moyen de formation par salarié	Taux de fréquence d'accidents	% femmes administrateurs	% directeurs indépendants	% signataires du Pacte Mondial des Nations Unies	Niveau de transparence fiscale		
								Faible	Moyen	Elevé
Covéa Actions Solidaires	142,0	100%	26,0	2,3	43,1%	68,0%	98,7%	12,9%	20,2%	66,9%
Univers	107,2	94%	25,9	11,8	41,7%	68,1%	92,1%	100%		
Taux de couverture	95%	95%	92%	89%	95%	95%	95%	100%		

² Actions, titres de créance (émetteurs privés européens). Ne sont pas intégrés : les titres monétaires, OPC, titres solidaires et les émetteurs souverains.

AVERTISSEMENTS :

Ce document est uniquement fourni à des fins d'information. Il ne constitue pas un document contractuel, promotionnel, une invitation d'achat ou de vente de parts ou actions d'Organismes de Placement Collectif (OPC) ou un conseil en investissement. Toutes les informations contenues dans ce document peuvent être modifiées par la société de gestion sans préavis.

Toutes les prévisions, évaluations et analyses statistiques sont fournies afin d'éclairer l'investisseur potentiel sur les sujets abordés. Ces prévisions, évaluations et analyses peuvent être fondées sur des estimations et des hypothèses subjectives et peuvent avoir été obtenues par application d'une méthodologie parmi d'autres, lesquelles peuvent aboutir à des résultats différents ; en conséquence, ces prévisions, évaluations, et analyses ne doivent pas être regardées comme des faits avérés et ne sauraient être considérées comme des prédictions exactes des événements futurs.

La société de gestion ne saurait être responsable de toute décision prise sur la base de ces informations. Les caractéristiques principales de l'OPC sont mentionnées dans le Document d'Information Clé pour l'Investisseur (DICI) et le prospectus, disponibles sur simple demande à la société de gestion ou sur le site internet de Covéa Finance, www.covea-finance.fr. L'investisseur est invité à se reporter au DICI préalablement à toute souscription.

Les performances passées ne constituent pas un indicateur fiable des performances futures. Investir implique des risques. L'indicateur Synthétique de Risque et de Rendement (SRRI) classe votre fonds sur une échelle de risque allant de 1 à 7. Il est déterminé en fonction de la volatilité annualisée de l'OPC. La catégorie la plus faible ne signifie pas « sans risque ». Les investisseurs peuvent perdre tout ou partie de leur capital initialement investi. Les investisseurs potentiels sont invités à consulter leur conseiller habituel afin de déterminer si un tel investissement convient à leur profil et ne doivent pas fonder leurs décisions d'investissement sur la seule base des présentes informations.

De même, tous les OPC ne sont pas systématiquement enregistrés dans le pays de juridiction de tous les investisseurs. Il appartient à toute personne intéressée par les OPC, préalablement à toute souscription, de s'assurer de la compatibilité de cette souscription avec les lois dont elle relève ainsi que des conséquences fiscales d'un tel investissement et de prendre connaissance des documents réglementaires en vigueur de chaque OPC.

Le destinataire du présent document a connaissance et accepte que certaines données proviennent de sources externes et peuvent être soumises à l'acquisition de droits vis-à-vis de tiers. Par conséquent, ces données ne peuvent en aucun cas faire l'objet d'une quelconque utilisation par le destinataire du document sans l'acquisition préalable des droits nécessaires directement auprès des tiers détenteurs de ces droits. Par ailleurs, le destinataire du présent document a connaissance et accepte que Covéa Finance ne saurait être responsable de toute utilisation de ces données externes et assumera seul toutes les conséquences vis-à-vis des tiers détenteurs des droits associés à ces données. L'« Utilisation » s'entend comme, et de manière non limitative, la manipulation de données, la distribution et/ou redistribution, l'intégration dans un système d'information ou dans des documents de tous types.

Le présent document ne peut être utilisé, reproduit ou communiqué à un tiers sans le consentement préalable de Covéa Finance.