

# Rapport d'impact 2023

## Covéa Solis

Ce quatrième rapport d'impact permet d'évaluer a posteriori la pertinence et l'incidence de la politique d'investissement responsable mise en place par Covéa Finance. Il repose sur la production d'indicateurs de performance sur chacun des trois piliers E, S et G ainsi que sur le domaine du respect des Droits Humains. Les indicateurs en question sont majoritairement consolidés à partir des données publiées en 2023 (et portant sur l'exercice 2022) par les entreprises détenues en portefeuille au 31/12/2023.

Les indicateurs sont calculés sur la base du périmètre pertinent : actions européennes et titres de créance hors titres souverains, titres monétaires ainsi que les OPC, soit 93% des encours du portefeuille. Les modalités de calcul des indicateurs et des taux de couverture sont précisées en note méthodologique.

## 1. Environnement

### 1.1 Intensité carbone

Cet indicateur mesure l'intensité carbone équivalent de CO<sub>2</sub> par million d'euros de chiffre d'affaires. Il couvre les émissions de Scope 1 et 2 (et de Scope 3 pour le secteur de l'automobile uniquement).

Taux de couverture : 98% des encours éligibles de Covéa Solis sont couverts par le calcul.

Taux de couverture de l'univers d'investissement : 99%

3 entreprises détenues en portefeuille ont été contactées sur leur engagement pris vis-à-vis de cet indicateur.

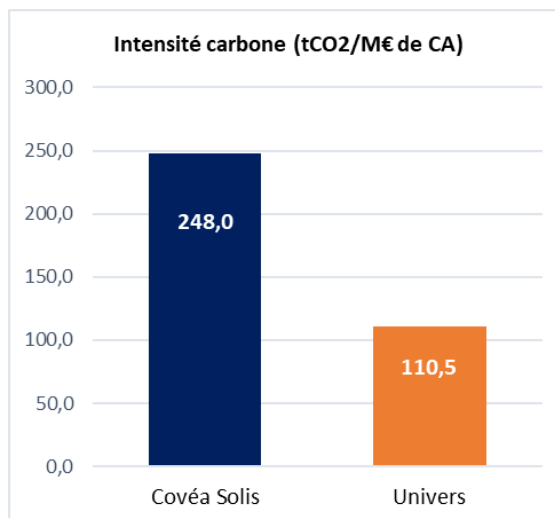
Exemple : Nous avons contacté Airbus en juillet 2023 au sujet de leur feuille de route de décarbonation.

Source : 2021 et 2022: ISS ESG, Covéa Finance  
2023: S&P, Covéa Finance

Unité : t CO<sub>2</sub>eq / M€ CA

Historique des performances :

Intensité carbone (Scope 1 + 2 tCO <sub>2</sub> /M€ de CA)	2021	2022	2023
Portefeuille	396,2	375,7	248
Univers d'investissement	205,1	185,1	110,5



### 1.2 Objectif de réduction des émissions carbone (Indicateur de surperformance par rapport à l'univers du fonds)

Cet indicateur mesure la part des entreprises en portefeuille qui se sont fixées des objectifs en termes de réduction de leurs émissions carbone tels que communiqué par les entreprises.

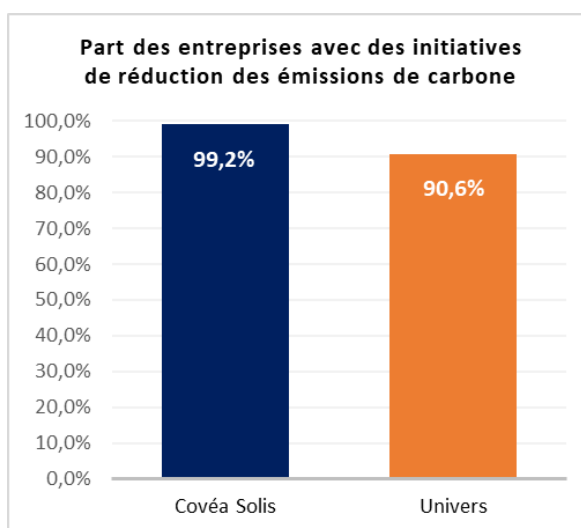
Taux de couverture : 98% des encours éligibles de Covéa Solis sont couverts par le calcul.

Taux de couverture de l'univers d'investissement : 99%

3 entreprises détenues en portefeuille ont été contactées sur leur engagement pris vis-à-vis de cet indicateur.

Exemple : Nous avons contacté ASML en mai 2023 au sujet de leur plan d'action pour atteindre leur objectif de neutralité carbone d'ici 2040.

Source : 2021 et 2022: ISS ESG, Covéa Finance  
2023: S&P, Covéa Finance



Historique des performances :

Part des entreprises avec des initiatives de réduction des émissions de carbone	2021	2022	2023
Portefeuille	62%	97,8%	99,2%
Univers d'investissement	35%	95,2%	90,6%

### 1.3 Autres

---

Dans le cadre des dialogues actionnariaux effectués sur l'année 2023, quatre sociétés ont été contactées à propos d'autres sujets relatifs au pilier Environnement.

Nous avons contacté Shell en mai 2023 sur leurs actions menées dans le cadre de la Transition Juste. Nous les avons recontacté en juin 2023 au sujet de leur mix énergétique et de leur utilisation d'énergie bas carbone.

Nous avons contacté Total Energies en mai 2023 au sujet de leur production d'énergie non-conventionnelle.

Nous avons contacté Verallia en juillet 2023 sur leur gestion des déchets et de leur gestion de l'eau.

Nous avons contacté Airbus en juillet 2023 au sujet de la décarbonation de l'aviation.

## 2. Social

### 2.1 Nombre d'heures moyen de formation par salarié

L'indicateur représente la moyenne d'heures de formation par salarié telle que communiqué par les entreprises présentes dans le portefeuille.

Taux de couverture : 90% des encours éligibles de Covéa Solis sont couverts par le calcul.

Taux de couverture de l'univers d'investissement : 70%

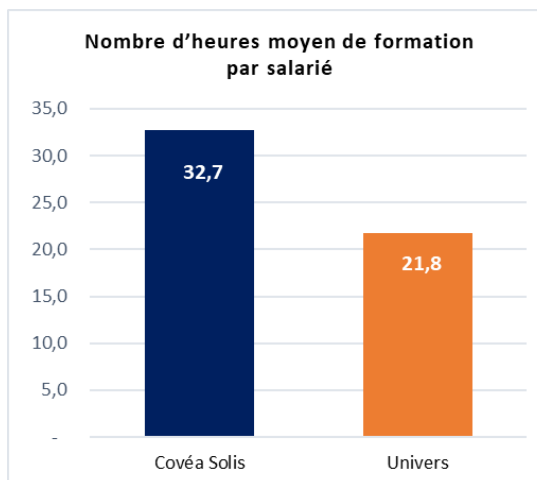
2 entreprises détenues en portefeuille ont été contactées sur leur engagement pris vis-à-vis de cet indicateur.

Exemple : Nous avons contacté Shell en mai 2023 au sujet de la formation des employés sur la thématique des énergies renouvelables.

Source : 2021 et 2022: ISS ESG, Covéa Finance  
2023: S&P, Clarity AI, Covéa Finance

Historique des performances :

Nombre d'heures moyen de formation par salarié	2021	2022	2023
Portefeuille	23,1	24,6	32,7
Univers d'investissement	22,9	26,7	21,8



### 2.2 Taux de fréquence des accidents du travail

Cet indicateur mesure le taux de fréquence des accidents du travail en nombre d'accidents déclarés par million d'heures travaillées pour les entreprises présentes dans le portefeuille.

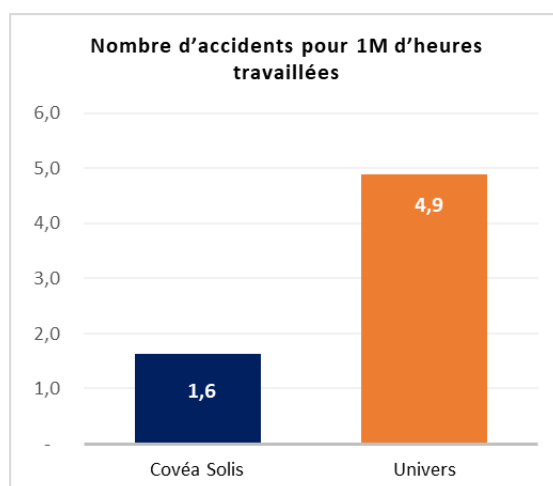
Taux de couverture : 100% des encours éligibles de Covéa Solis sont couverts par le calcul.

Taux de couverture de l'univers d'investissement : 79%

Source : 2021 et 2022: ISS ESG, Covéa Finance  
2023: S&P, Clarity AI, Covéa Finance

Historique des performances :

Nombre d'accidents pour 1M d'heures travaillées	2021	2022	2023
Portefeuille	0,6	0,8	1,6
Univers d'investissement	1,1	0,6	4,9



## 2.3 Autres

---

Dans le cadre des dialogues actionnariaux effectués sur l'année 2023, quatre sociétés ont été contactées à propos d'autres sujets relatifs au pilier Social et Sociétal.

Nous avons contacté ASML en mai 2023 au sujet de la rétention des talents et de la rémunération des cadres supérieurs.

Nous avons contacté Shell en mai 2023 au sujet du nombre d'employés et des risques sociaux associés aux salariés, aux clients et aux fournisseurs.

Nous avons contacté Total Energies en mai 2023 au sujet de la politique de rémunération des employés.

Nous avons contacté Airbus en juillet 2023 au sujet de la pénurie de main d'œuvre, de la transparence au sein de sa chaîne d'approvisionnement, de la cybersécurité et de la transition numérique.

## 3. Gouvernance

### 3.1 Diversité au sein du conseil d'administration (indicateur de surperformance par rapport à l'univers du fonds)

Cet indicateur mesure la part de femmes au sein des conseils d'administration des entreprises détenues en portefeuille.

Taux de couverture : 100% des encours éligibles de Covéa Solis sont couverts par le calcul.

Taux de couverture de l'univers d'investissement : 100%

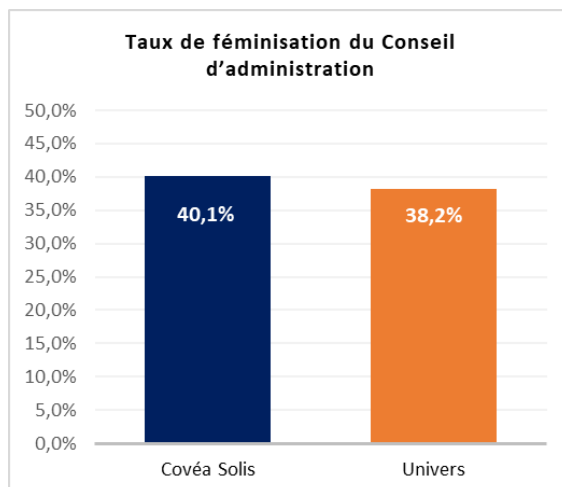
1 entreprise détenue en portefeuille a été contactée sur son engagement pris vis-à-vis de cet indicateur.

Nous avons contacté Saint-Gobain en décembre 2023 au sujet de la nomination de plusieurs femmes au sein du Conseil d'Administration en tant qu'administratrices indépendantes.

Source : 2021 et 2022: ISS ESG, Covéa Finance  
2023: S&P, Clarity AI, Covéa Finance

Historique des performances :

Taux de féminisation du Conseil d'administration	2021	2022	2023
Portefeuille	36,2%	40,0%	40,1%
Univers d'investissement	33,1%	38,6%	38,2%



### 3.2 Indépendance du conseil d'administration

Cet indicateur présente le pourcentage moyen d'administrateurs indépendants dans les conseils d'administration des entreprises détenues en portefeuille.

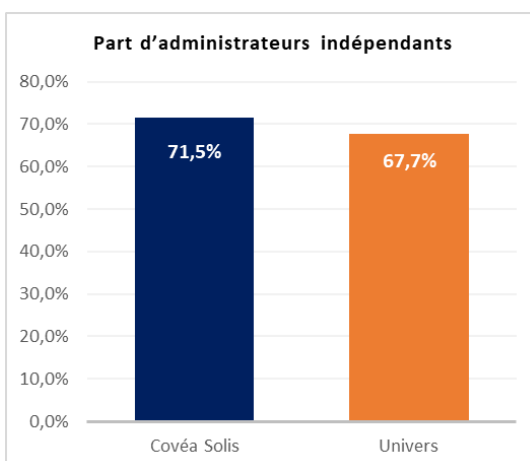
Taux de couverture : 100% des encours éligibles de Covéa Solis sont couverts par le calcul.

Taux de couverture de l'univers d'investissement : 100%

2 entreprises détenues en portefeuille ont été contactées sur leur engagement pris vis-à-vis de cet indicateur.

Exemple : Nous avons contacté Saint-Gobain en décembre 2023 au sujet de l'unification des fonctions de Président du Conseil et de Directeur Général de la société et de la nomination de trois nouveaux administrateurs indépendants.

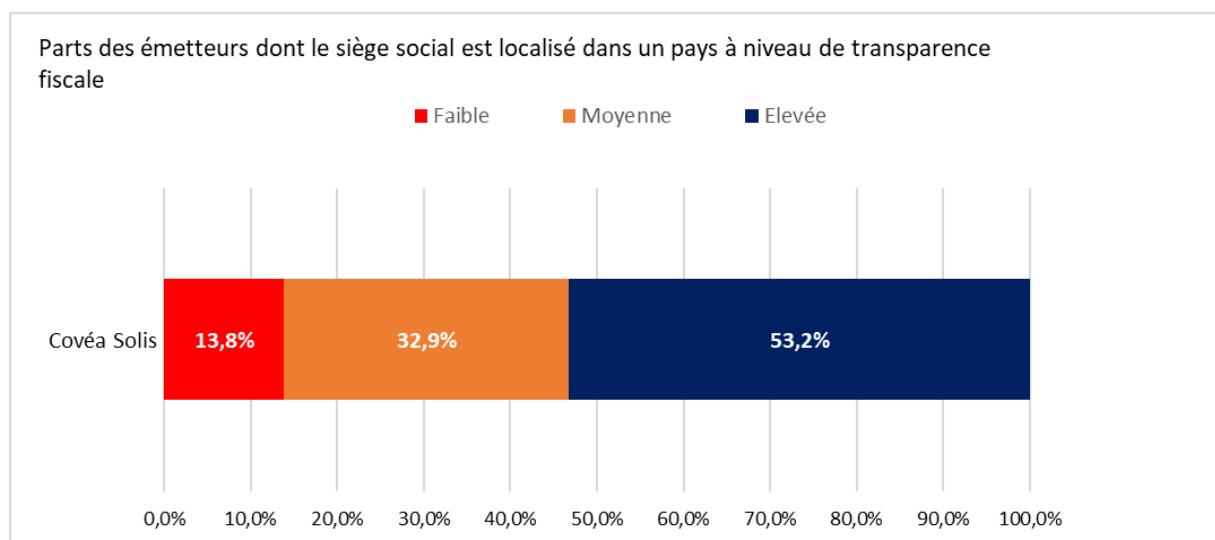
Source : 2021 et 2022: ISS ESG, Covéa Finance  
2023: S&P, Clarity AI, Covéa Finance



Historique des performances :

Part d'administrateurs indépendants	2021	2022	2023
Portefeuille	69,4%	72,0%	71,5%
Univers d'investissement	65,3%	66,9%	67,7%

### 3.3 **Transparence fiscale**



Cet indicateur repose sur l'Indice d'opacité financière produit par Tax For Justice Network<sup>1</sup> qui évalue le niveau de transparence fiscale des juridictions. Le score de chaque pays dépend de données qualitatives telles que les réglementations en vigueur dans le pays, ou sa coopération au système d'échange d'informations fiscales de l'OCDE.

Les seuils de transparence ont été définis comme tels par Covéa Finance :

- Elevé : Score inférieur à 55
- Moyen : Score compris entre 55 et 60
- Faible : Score supérieur à 60

Intervalle des notes : [45 ; 67]

Taux de couverture : 100% des encours éligibles de Covéa Solis sont couverts par le calcul.

Taux de couverture de l'univers d'investissement : 99,5%

Source : Documentation publique fournie par les émetteurs et données de Tax For Justice Network, Covéa Finance.

Historique des performances :

Part des émetteurs dont le siège social est localisé dans un pays à niveau de transparence fiscale	2021	2022	2023	
			Covéa Solis	Univers
Faible	14,9%	16,1%	13,8%	9,8%
Moyenne	4,3%	27,6%	32,9%	21,6%
Elevée	80,9%	56,2%	53,2%	68,7%

<sup>1</sup> Tax for Justice Network est un réseau international indépendant menant des recherches et des analyses de haut niveau sur la fiscalité internationale et les aspects internationaux de la réglementation financière.

### **3.4 Autres**

---

Dans le cadre des dialogues actionnariaux effectués sur l'année 2023, quatre sociétés ont été contactées à propos d'autres sujets relatifs au pilier Gouvernance.

Nous avons contacté ASML en mai 2023 au sujet de la cybersécurité et de la protection des données.

Nous avons contacté Shell en juin 2023 au sujet de l'éthique des affaires.

Nous avons contacté Total Energies en mai 2023 au sujet de leur Assemblée Générale 2023, du droit des actionnaires, de la composition du Conseil d'administration et de la rémunération du Directeur Général.

Nous avons contacté Airbus en juillet 2023 au sujet de la rémunération variable des dirigeants désormais liée aux objectifs de réduction des émissions carbone. Nous avons également évoqué leur Comité de conformité éthique et de développement durable.



## 4. Droits humains

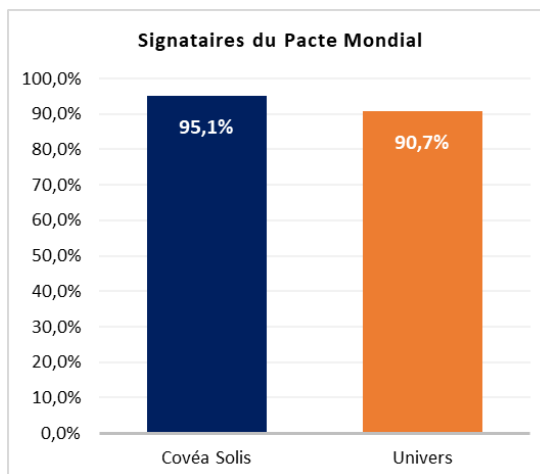
### 4.1 Signataire du Pacte Mondial

Cet indicateur mesure le pourcentage d'entreprises ayant adhéré au Pacte Mondial de l'ONU.

*Taux de couverture* : 98% des encours éligibles de Covéa Solis sont couverts par le calcul.

*Taux de couverture de l'univers d'investissement* : 98%

Source : 2021 et 2022: ISS ESG, Covéa Finance  
2023: S&P, Covéa Finance



*Historique des performances* :

Signataires du Pacte Mondial	2021	2022	2023
Portefeuille	67,4%	75,5%	95,1%
Univers d'investissement	48,8%	76,3%	90,7%

### 4.2 Autres

Dans le cadre des dialogues actionnariaux effectués sur l'année 2023, deux sociétés ont été contactées à propos d'autres sujets relatifs aux Droits Humains, et plus particulièrement aux sujets de l'employabilité et de la diversité au sein des entreprises.

Nous avons contacté ASML en mai 2023 sur leurs objectifs en matière de formation des employés.

Nous avons contacté Shell en mai 2023 sur leurs actions relatives à l'impact de la transition juste sur leurs salariés.

## Note méthodologique

Les indicateurs présentés ci-dessus correspondent à la moyenne pondérée de la performance des émetteurs composant le fonds, sous réserve de disponibilité de la donnée. Ces données proviennent de deux prestataires, à savoir S&P et Clarity AI.

Les taux de couverture de l'univers communiqués ci-dessus sont exprimés en poids des émetteurs selon leur capitalisation boursière au 31/12/2023 du périmètre pertinent<sup>2</sup> pour lesquels une donnée est disponible.

Dans le cadre du label ISR, le fonds s'engage à obtenir un meilleur résultat sur au moins deux indicateurs par rapport à l'univers de départ. L'un doit avoir un taux de couverture d'au moins 90% et un deuxième avec un taux de couverture d'au moins 70%.

Les indicateurs sélectionnés sont :

- **Diversité au sein du conseil d'administration (taux de couverture : 100%)**
- **La part d'entreprises ayant un objectif de réduction des émissions carbone (taux de couverture : 98%)**

Un récapitulatif des résultats et taux de couverture associés (en % des encours éligibles) est disponible ci-dessous :

	Intensité carbone	% entreprises avec des initiatives de réduction des émissions carbone	Nombre d'heures moyen de formation par salarié	Taux de fréquence d'accidents	% femmes administrateurs	% directeurs indépendants	% signataires du Pacte Mondial des Nations Unies	Niveau de transparence fiscale		
								Faible	Moyen	Elevé
Covéa Solis	248,0	99%	32,7	1,6	40,1%	71,5%	95,1%	13,8%	32,9%	53,2%
Univers	110,5	91%	21,8	4,9	38,2%	67,7%	90,7%	99,5%		
Taux de couverture	98%	98%	90%	100%	100%	100%	98%	100%		

<sup>2</sup> Actions, titres de créance (émetteurs privés européens). Ne sont pas intégrés : les titres monétaires, OPC et les émetteurs souverains.

## AVERTISSEMENTS :

Ce document est uniquement fourni à des fins d'information. Il ne constitue pas un document contractuel, promotionnel, une invitation d'achat ou de vente de parts ou actions d'Organismes de Placement Collectif (OPC) ou un conseil en investissement. Toutes les informations contenues dans ce document peuvent être modifiées par la société de gestion sans préavis.

Toutes les prévisions, évaluations et analyses statistiques sont fournies afin d'éclairer l'investisseur potentiel sur les sujets abordés. Ces prévisions, évaluations et analyses peuvent être fondées sur des estimations et des hypothèses subjectives et peuvent avoir été obtenues par application d'une méthodologie parmi d'autres, lesquelles peuvent aboutir à des résultats différents ; en conséquence, ces prévisions, évaluations, et analyses ne doivent pas être regardées comme des faits avérés et ne sauraient être considérées comme des prédictions exactes des événements futurs.

La société de gestion ne saurait être responsable de toute décision prise sur la base de ces informations. Les caractéristiques principales de l'OPC sont mentionnées dans le Document d'Information Clé pour l'Investisseur (DICI) et le prospectus, disponibles sur simple demande à la société de gestion ou sur le site internet de Covéa Finance, [www.covea-finance.fr](http://www.covea-finance.fr). L'investisseur est invité à se reporter au DICI préalablement à toute souscription.

Les performances passées ne constituent pas un indicateur fiable des performances futures. Investir implique des risques. L'indicateur Synthétique de Risque et de Rendement (SRRI) classe votre fonds sur une échelle de risque allant de 1 à 7. Il est déterminé en fonction de la volatilité annualisée de l'OPC. La catégorie la plus faible ne signifie pas « sans risque ». Les investisseurs peuvent perdre tout ou partie de leur capital initialement investi. Les investisseurs potentiels sont invités à consulter leur conseiller habituel afin de déterminer si un tel investissement convient à leur profil et ne doivent pas fonder leurs décisions d'investissement sur la seule base des présentes informations.

De même, tous les OPC ne sont pas systématiquement enregistrés dans le pays de juridiction de tous les investisseurs. Il appartient à toute personne intéressée par les OPC, préalablement à toute souscription, de s'assurer de la compatibilité de cette souscription avec les lois dont elle relève ainsi que des conséquences fiscales d'un tel investissement et de prendre connaissance des documents réglementaires en vigueur de chaque OPC.

Le destinataire du présent document a connaissance et accepte que certaines données proviennent de sources externes et peuvent être soumises à l'acquisition de droits vis-à-vis de tiers. Par conséquent, ces données ne peuvent en aucun cas faire l'objet d'une quelconque utilisation par le destinataire du document sans l'acquisition préalable des droits nécessaires directement auprès des tiers détenteurs de ces droits. Par ailleurs, le destinataire du présent document a connaissance et accepte que Covéa Finance ne saurait être responsable de toute utilisation de ces données externes et assumera seul toutes les conséquences vis-à-vis des tiers détenteurs des droits associés à ces données. L'« Utilisation » s'entend comme, et de manière non limitative, la manipulation de données, la distribution et/ou redistribution, l'intégration dans un système d'information ou dans des documents de tous types.

Le présent document ne peut être utilisé, reproduit ou communiqué à un tiers sans le consentement préalable de Covéa Finance.